

ПАСПОРТ (с. Степное)

благоустройства дворовой территории
(Многоквартирных жилых домов)

по состоянию на 22.06.2021 г.

1. Общие сведения

№ п/п	Наименование показателя	Единица измерения	Значение показателя
1.	Адрес (местоположение) многоквартирного дома (многоквартирных домов)	-	Ставропольский край, Степновский район, с.Степное, ул.Мельничная 14,16,18,20, 22
2.	Кадастровый номер земельного участка (квартала)	-	26:28:020121
3.	Численность населения, проживающего в пределах дворовой территории	человек	60
4.	Общая площадь дворовой территории	кв. метров	6281
5.	Оценка уровня благоустройства дворовой территории (благоустроенная (не-благоустроенная))	-	благоустроенная

2. Характеристика физического состояния

№ п/п	Наименование показателя	Единица измерения	Значение показателя
1	2	3	4
1.	Наличие твердого покрытия, всего	кв. метров	3036
	в том числе:		
	твердого покрытия проездов	кв. метров	2648
	твердого покрытия тротуаров	кв. метров	388
2.	Количество площадок, специально оборудованных для отдыха, общения и проведения досуга различными группами населения, всего	единиц	-
	в том числе:		
	спортивных площадок	единиц	-
	детских площадок	единиц	-
	иных площадок	единиц	-
3.	Площадь площадок, специально оборудованных для отдыха, общения и проведения досуга различными группами населения, всего	кв. метров	360
	в том числе:		

	площадь спортивных площадок	кв. метров	-
	площадь детских площадок	кв. метров	-
	площадь иных площадок	кв. метров	360
4.	Наличие элементов благоустройства, всего	штук	10
	в том числе:		
	осветительных приборов	штук	5
	урн	штук	-
	скамеек	штук	5
5.	Наличие оборудованной площадки для сбора отходов	единиц	2
6.	Наличие озеленения	кв. метров	387
7.	Наличие приспособлений для маломобильных групп населения, всего	штук	4
	в том числе:		
	опорных поручней	штук	-
	пандусов	штук	-
	съездов	штук	4
8.	Потребность в ремонте твердого покрытия, всего	кв. метров	-
	в том числе:		
	твердого покрытия проездов	кв. метров	-
	твердого покрытия тротуаров	кв. метров	-
9.	Потребность в установке элементов благоустройства, всего	штук	-
	в том числе:		
	осветительных приборов	штук	-
	урн	штук	-
	скамеек	штук	-
10.	Потребность в установке приспособлений для маломобильных групп населения, всего	штук	-
	в том числе:		
	опорных поручней	штук	-
	пандусов	штук	-
	съездов	штук	-

Приложение: Схема дворовой территории.



Дата проведения инвентаризации – 22.06. 2021 г.

Члены инвентаризационной комиссии:

№ п/п	Фамилия, имя, отчество члена инвентаризационной комиссии	Подпись
1.	Макаренко Евгений Викторович	
2.	Трофименко Дмитрий Васильевич	
3.	Дервянко Марина Анатольевна	
4.	Дорохин Владимир Викторович	
5.	Кармаза Олег Николаевич	

ПАСПОРТ(с.Соломенское)

благоустройства дворовой территории
(Многоквартирного жилого дома)

по состоянию на 22.06.2021 г.

1. Общие сведения

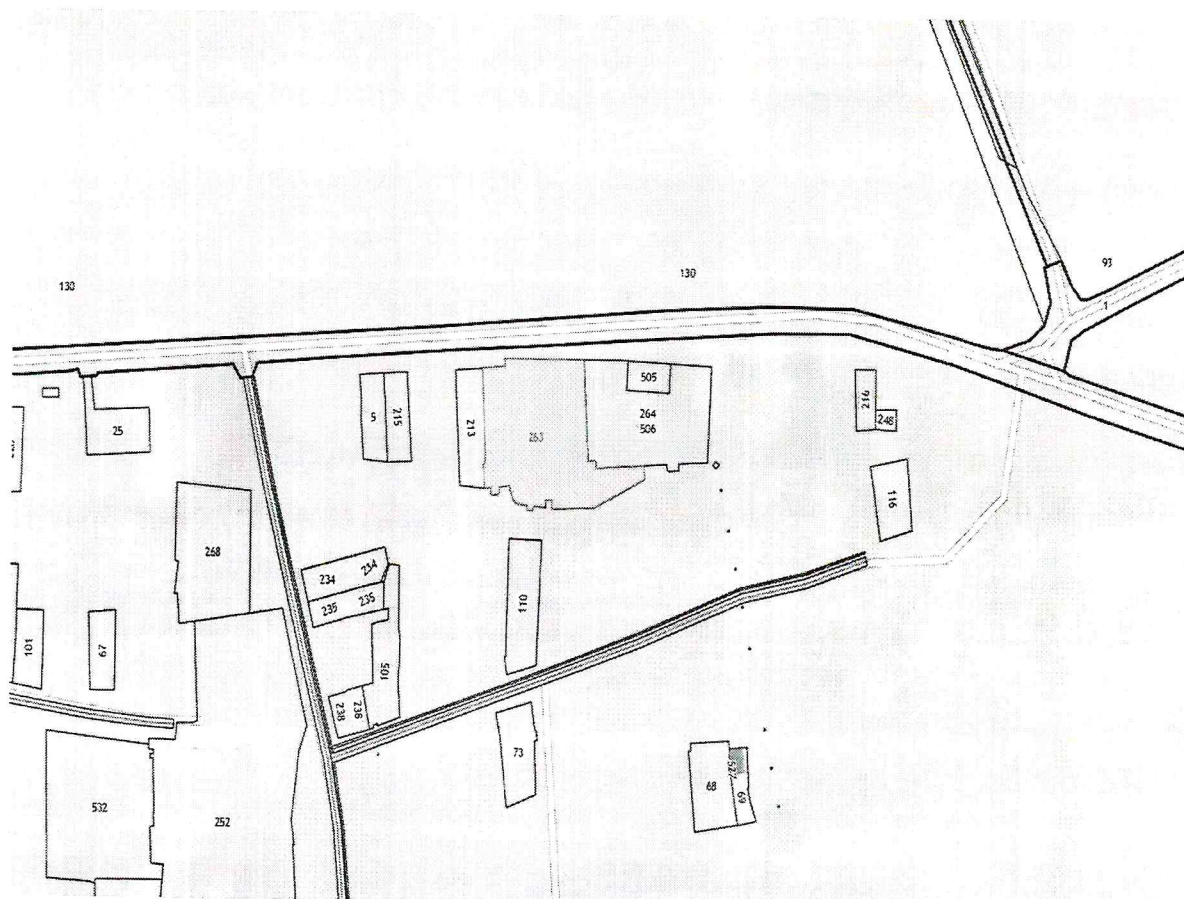
№ п/п	Наименование показателя	Единица измерения	Значение показателя
1.	Адрес (местоположение) многоквартирного дома (многоквартирных домов)	-	Ставропольский край, Степновский район, с.Соломенское, ул.Степная 1
2.	Кадастровый номер земельного участка (квартала)	-	26:28:010509:263
3.	Численность населения, проживающего в пределах дворовой территории	человек	11
4.	Общая площадь дворовой территории	кв. метров	2409
5.	Оценка уровня благоустройства дворовой территории (благоустроенная (неблагоустроенная))	-	неблагоустроенная

2. Характеристика физического состояния

№ п/п	Наименование показателя	Единица измерения	Значение показателя
1	2	3	4
1.	Наличие твердого покрытия, всего	кв. метров	1549
	в том числе:		
	твердого покрытия проездов	кв. метров	1447
	твердого покрытия тротуаров	кв. метров	102
2.	Количество площадок, специально оборудованных для отдыха, общения и проведения досуга различными группами населения, всего	единиц	-
	в том числе:		
	спортивных площадок	единиц	-
	детских площадок	единиц	-
	иных площадок	единиц	-
3.	Площадь площадок, специально оборудованных для отдыха, общения и проведения досуга различными группами населения, всего	кв. метров	-
	в том числе:		

	площадь спортивных площадок	кв. метров	-
	площадь детских площадок	кв. метров	-
	площадь иных площадок	кв. метров	-
4.	Наличие элементов благоустройства, всего	штук	5
	в том числе:		
	осветительных приборов	штук	2
	урн	штук	-
	скамеек	штук	3
5.	Наличие оборудованной площадки для сбора отходов	единиц	1
6.	Наличие озеленения	кв. метров	860
7.	Наличие приспособлений для маломобильных групп населения, всего	штук	-
	в том числе:		
	опорных поручней	штук	-
	пандусов	штук	-
	съездов	штук	-
8.	Потребность в ремонте твердого покрытия, всего	кв. метров	1549
	в том числе:		
	твердого покрытия проездов	кв. метров	1447
	твердого покрытия тротуаров	кв. метров	102
9.	Потребность в установке элементов благоустройства, всего	штук	11
	в том числе:		
	осветительных приборов	штук	5
	урн	штук	2
	скамеек	штук	4
10.	Потребность в установке приспособлений для маломобильных групп населения, всего	штук	6
	в том числе:		
	опорных поручней	штук	2
	пандусов	штук	2
	съездов	штук	2

Приложение: Схема дворовой территории.



Дата проведения инвентаризации – 22.06.2021 г.

Члены инвентаризационной комиссии:

№ п/п	Фамилия, имя, отчество члена инвентаризационной комиссии	Подпись
1.	Макаренко Евгений Викторович	
2.	Трофименко Дмитрий Васильевич	
3.	Деревянко Марина Анатольевна	
4.	Дорохин Владимир Викторович	
5.	Зайцев Евгений Викторович	